



Stichting

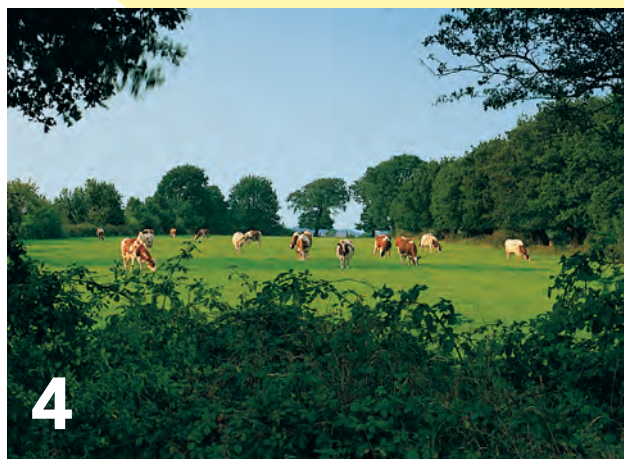
Landschapskapitaal

Natural Capital Fund B Greens

**Investeer
mee(r) in
biodiversiteit
in Nederland**

Stichting Landschapskapitaal is een Natural Capital Fund dat certificaten uitgeeft ten behoeve van het ondersteunen van de biodiversiteit in Nederland.

De stichting stimuleert zo boeren tot duurzame aanleg en beheer van akkerranden, hagen en knotwilgen op hun land, en biedt bedrijven de mogelijkheid concreet en direct bij te dragen aan de biodiversiteit in Nederland.



INHOUD

- 4 Introductie
- 6 Urgentie
- 7 De maatschappelijke impact
- 7 Alles op alles
- 8 B Greens
- 9 Waardevolle biodiversiteit
- 10 Doelgebieden
- 11 Perceelranden
- 12 Hoe gaat het in zijn werk?
- 13 Europese subsidie
- 14 In Beeld
- 16 Quote's
- 18 B Greens: écht meetbaar en zichtbaar rendement

CREDITS

Redactie
Stichting
Landschapskapitaal

Fotografie
Valentijn te Plate
(Vereniging Nederlands
Cultuurlandschap)

Ontwerp
Studio Piraat



Biodiversiteit is onmisbaar voor het leven op aarde

Wat is biodiversiteit?

Biodiversiteit of voluit 'biologische diversiteit' staat voor de verscheidenheid van alle levende planten en dieren op aarde en de verschillende ecosystemen die ze vormen.

Van levensbelang

Biodiversiteit is onmisbaar voor het leven op aarde. Dankzij biodiversiteit hebben we bijvoorbeeld zuurstof, en vindt er bestuiving van planten, waterzuivering en natuurlijke plaag-



Facts

Biologen schatten het totale aantal levensvormen op ongeveer **40 miljoen**. En elke dag worden er **vijftig nieuwe soorten** ontdekt – een ongekende rijkdom! In Nederland komen ruim **24.000 diersoorten** en meer dan **10.000 plantensoorten** voor, waarvan veel soorten bovendien een grote internationale betekenis hebben.

beheersing plaats. Voor de mens betekent dit de basis van ons voedsel, bouw materiaal, onze brandstof en grondstoffen voor kleding en medicijnen. Maar ook welbevinden. Stelt u zich maar eens voor hoe

het er buiten uit zou zien zonder bio-diversiteit. Deze onschatbare waarden noemen we ecosysteem-diensten.



De biodiversiteit staat al tientallen jaren onder grote druk

Internationaal

Door de economische groei, toenemende bebouwing, intensivering en schaalvergroting van de landbouw en uitbreiding van onze infrastructuur staat de biodiversiteit al tientallen jaren onder grote druk. Wereldwijd werkt men aan beschermings- en herstelmaatregelen. De 'Rode lijst van bedreigde soorten' van de International Union for Conservation of Nature (IUCN) is bijvoorbeeld al vijftig jaar de mondiale standaard op dit gebied.

Er voltrekt zich al decennia lang een ecologisch drama

Nationaal

In Nederland is de soortenrijkdom in 300 jaar tijd afgenomen tot 15% van de oorspronkelijke hoeveelheid. Er voltrekt zich met name op het Nederlandse platteland al decennia lang een ongekend ecologisch drama. Sinds de tweede wereldoorlog is 98% van onze akkerplanten, 97% van alle boerenlandvogels en 95% van onze landschapselementen verdwenen. Daardoor heeft Nederland, na het rotsachtige Malta, de twijfelachtige eer in Europa het tweede ecologisch rampgebied te zijn.

Nederland is klein en dichtbevolkt en heeft een hoog welvaartspeil: dit zijn de oorzaken van de enorme terugloop. Het verlies aan biodiversiteit is hier aanzienlijk groter dan elders in Europa en de wereld.

De maatschappelijke impact

Samenwerken aan transparantie van natuurlijk en sociaal kapitaal

“De Green Deal ‘Samenwerken aan transparantie van natuurlijk en sociaal kapitaal’ is een initiatief van IUCN Nederland, MVO Nederland en True Price. Dertien grote Nederlandse bedrijven maken samen met maatschappelijke organisaties hun impact op de natuur en het welzijn van mensen

Alles op alles

‘Steden, bedrijventreinen en de landbouw productielandschappen kunnen bol staan van biodiversiteit’

Om alles op alles te zetten om biodiversiteit een stevige impuls te geven moeten we ons niet alleen richten op natuurgebieden; ook onze steden,

Jaap Dirkmaat
Directeur Vereniging Nederlands Cultuurlandschap



Daan Wensing
Manager Director Leaders for Nature IUCN NL

zichtbaar, met als doel de maatschappelijke impact van hun operaties en productieketens in kaart te brengen. Zij rapporteren hier ook over in hun jaarverslagen. B Greens kunnen ons helpen in het streven naar ‘no net loss’ en ‘natural capital accounting’.”

bedrijventreinen en de landbouw productielandschappen (75% van ons land) kunnen bol staan van biodiversiteit. De soorten waarvoor Nederland internationale verplichtingen draagt hebben vrijwel allemaal leren leven in door mensen gecreëerde landschappen en bouwwerken. Biodiversiteitsherstel in Nederland is een stimulerende ontwikkeling voor landen die onze bevolkingsdichtheid naderen en ons welvaartsniveau nastreven.

Investeren in biodiversiteit?

Wist u dat u ook in Nederland kunt investeren in biodiversiteit voor een duurzaam winstgevende bedrijfsvoering?

Hoe kan mijn bedrijf bijdragen?

Stichting Landschapskapitaal biedt bedrijven direct handelingsperspectief met B Greens: certificaten die garant staan voor biodiversiteit op het boerenland. In het landbouwjargon omgedoopt tot 'Ecological Focus Area' of EFA.

Elk B Greens certificaat staat borg voor 20 ha EFA en kost € 2.600,- per jaar. Voor 0,13 cent per vierkante meter per jaar wordt 20 hectare landschap opgeknapt, groenblauw dooraderd en beheerd. De contracten hebben een looptijd van minimaal één jaar.

Met B Greens draagt u onder andere bij aan meer biodiversiteit in Nederland, aan een mooi (recreatie)landschap, aan frisse lucht, CO₂-vastlegging, schoon water en een leefbaar platteland.

Andere redenen om certificaten te kopen met uw bedrijf:

- ter compensatie van uw ecological footprint
- als license to produce
- vooruitlopend op een sluitende integrated reporting
- om uw vestigingsgebied mooier te maken, zowel voor uw werknemers als voor uw klanten
- de maatschappelijke overweging om uw eigen steentje bij te dragen aan de verbetering van de biodiversiteit in Nederland.

Green Deal

Bedrijven, maatschappelijke organisaties of overheden lopen soms tegen knelpunten aan als ze een duurzaam initiatief willen realiseren. De Rijksoverheid kan dan helpen om deze barrières te doorbreken door een Green Deal met hen aan te gaan.





Louise E.M. Vet
Directeur Nederlands Instituut voor Ecologie

Waardevolle biodiversiteit

Waarom vernietigen we die terwijl we het juist heel makkelijk kunnen stimuleren. In de stad, op bedrijventerreinen, binnen het agrarisch gebied. Er zijn zoveel mogelijkheden! Denk aan omheiningen van terreinen en landerijen. Vergeet prikkeldraad of ijzeren hekken maar plant een vlechtheg van vele soorten inheemse prikstruiken. ‘Prikkeldraad’ van moeder natuur, dat het terrein afschermt tegen ongewenste bezoekers en tegelijkertijd zorgt voor dekking voor verschillende diersoorten. Potentieel leefgebied voor bedreigde soorten als de kamsalamander, sleedoornpage, het bruine blauwtje en de bruine winterjuffer. Heggen en hagen, wallen, sloten erachter. Oogstrelende en vogelvoedende lineaire elementen in het landschap die ook nog eens vleermuizen de weg wijzen. En die bovendien voor de natuurbeleving – en dus de gezondheid – van mensen een belangrijke functie hebben. Ik noem ze daarom wel eens ‘healing hedges’.

Het Nederlands Instituut voor Ecologie (NIOO-KNAW) heeft met haar nieuwbouw in Wageningen laten zien dat ‘groene’ architectuur en terreininrichting geen rommelig gefröbel hoeft te zijn, maar vanzelfsprekend samen kan gaan met moderne, rationele ontwerp-principes van gebouwen en hun omgeving. Wij werken nu in een prijswinnend ultra-strak gebouw van glas, staal en hout, te midden van bomen, struiken, kruiden, vlinders, vogels en vleermuizen. Natuur is niet iets voor elders. U bent Natuur. Bouw ermee!



Doelgebieden

Door de eeuwen heen is Nederland gestaag ontgonnen en in cultuur gebracht

Veel biodiversiteitsdoelen zijn gelinkt zijn aan agrobiodiversiteit: logisch met de landbouw als grootste grondgebruiker in Nederland. Door de eeuwen heen is Nederland gestaag ontgonnen en in cultuur gebracht; planten- en diersoorten hebben zich aan dat nieuwe landschap aangepast.

De grootste bedreigingen voor de verscheidenheid aan planten en dieren zijn habitatverlies en fragmentatie van leefgebieden. Met vrij eenvoudige maatregelen op het boerenland kan

versnippering worden opgeheven en kunnen nieuwe leefomgevingen worden gecreëerd. Het landschap wordt er ook nog eens véél mooier van, dus ook mensen profiteren!

Met eenvoudige maatregelen kan versnippering worden opgeheven



*Het herstel van
de biodiversiteit
concentreren op
kavelgrenzen*

Perceelranden

De randen van percelen zijn er altijd geweest en zullen er altijd blijven

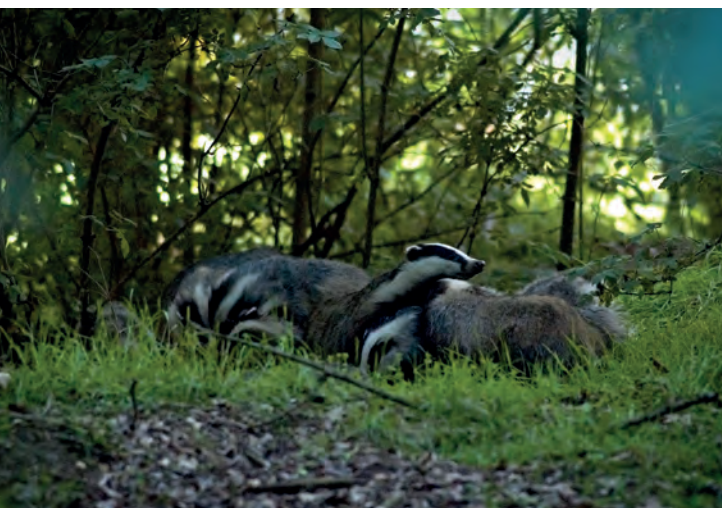
Hoe de landbouw zich ook ontwikkelt, de randen van percelen zijn er altijd geweest en zullen er altijd blijven. Op die randen is het landbouwkundig gebruik minder efficiënt. Het natuurlijke landschap en herstel van de biodiversiteit concentreren op kavelgrenzen is dus logisch en makkelijker inpasbaar in de agrarische bedrijfsvoering dan midden op de kavels.

In een landschap dragen de 'groenblauwe' linten van heggen, houtwallen, bloemrijke slootkanten, rietkragen en

singels bij aan de aantrekkelijkheid door hun hoogte- en dieptewerking. Juist de overgangen van nat naar droog en van begroeid naar open zijn de natuurrijkste plekken waar dieren- en plantenleven zich verdringt om een plek te veroveren. Deze hoge biodiversiteit wordt nog eens versterkt door de netwerkfunctie: rond alle kavels of percelen liggen landschapselementen.



Foto: Hans Hut



Hoe gaat het in zijn werk?

Het grootste deel van het Nederlandse landschap is in bezit van agrarische ondernemers. De Stichting Landschapskapitaal gaat contracten aan met boeren voor aanleg en beheer van akkerranden, hagen en/of knotwilgen op hun land, in eenheden van 20 ha: ofwel één

B Green-certificaat. De grondeigenaar krijgt hiervoor een opslag op zijn vergroeningspremie vanuit de landbouwsubsidie. Hierdoor wordt de vergoeding voor de extra inspanning en investering van de grondeigenaar marktconform.



De grondeigenaar krijgt met B-greens een opslag op zijn vergroeningspremie vanuit de landbouwsubsidie

Europese subsidie

Veel boeren willen meewerken aan het creëren van meer biodiversiteit op het land, maar dan moet het passen binnen de bedrijfsvoering. Met Europese landbouwsubsidies krijgen boeren een vergroeningspremie als ze aan een aantal voorwaarden voldoen, waaronder

de aanleg van minimaal 5% EFA's.

De premie is echter niet kostendekkend voor echt natuurrendement en hierdoor ontoereikend als stimulans om die extra kwaliteit te leveren die het verschil kan maken voor biodiversiteit.

In Beeld



Foto: Stichting Werkgroep Grauwe Kiekendief

Knotwilgen

Welbeschouwd is de knotwilg een wonder van biodiversiteit. Tussen de takken wemelt het van de muggen en andere insecten die weer vogels aantrekken zoals spreeuwen, mezen en boerenzwaluwen. Andere vogels vinden een broedplaats in de pruik van de wilg zoals de steenuil, het kleinste uiltje van Nederland. In het voorjaar is het een belangrijke boom voor wilde bijen. De rest van de boom biedt door zijn open structuur met gaten en holletjes een ideale schuilgelegenheid voor dieren zoals muizen, marters, padden en salamanders. Met de aanplant én het goed beheren van knotwilgen zijn dus op korte termijn belangrijke effecten voor biodiversiteit te behalen.



Hagen



Knotwilgen

Behalve voor de vele soorten insecten vormen deze randen ook een leefomgeving voor andere dieren

Hagen

In het verleden dienden heggen en hagen als veekering. Tegenwoordig zijn de meeste heggen vervangen door prikkeldraad. Als we opnieuw heggen en hagen aanleggen, creëren we 'snelwegen voor biodiversiteit' door het boerenland. Talloze planten en dieren zoals heggenrank, heggenmus, das en hagendoornvlinder vinden dan weer een veilig leefgebied.



Akkerranden



Akkerranden

Door brede stroken naast het gewas op de akkers in te zaaien met bloemen- of grassenmengsels en deze weinig te maaien, ontstaat een biotoop voor natuurlijke plaagbestrijders en bestuivers zoals bijen. Hierdoor kunnen boeren ook het gebruik van landbouwpesticiden voor hun gewassen sterk verminderen. Behalve voor de vele soorten insecten vormen deze randen ook een leefomgeving voor andere dieren. Hoog opschietende grassen en kruiden vormen een ideale omgeving voor zangvogels om in te broeden en voor muizen om te schuilen. Die laatsten trekken op hun beurt roofvogels aan, waaronder de inmiddels zeldzame grauwe kiekendief.

Quote's

Boeren met biodiversiteit verlaagt bedrijfsrisico's

Door de biodiversiteit op het bedrijf te vergoten en functioneel in te zetten wordt een landbouwbedrijf minder gevoelig voor weersinvloeden, droogte, ziekten en plagen. Er is veel kennis die praktisch toepasbaar moet worden gemaakt om de boeren te motiveren en te ondersteunen in de dagelijkse praktijk. Er zijn diverse voorbeelden waar zo op een kosteneffectieve manier biodiversiteit met meerwaarde wordt ingezet. Zo leren boeren met 'bloeiend bedrijf' biodiversiteit effectief in te zetten om insectenplagen in te



Jan Willem Erisman
Directeur Louis Bolk Instituut

dammen – en hun insecticidegebruik keldert! Burgers genieten intussen van de prachtige bloemenstroken.

Europese verplichte natuurdoelen niet haalbaar zonder boer-en-landschap

De kortzichtigheid van rijk en provincies ten aanzien van de natuurwaarden van het

agrarisch cultuurlandschap komt Nederland nog duur te staan. De afgesproken en wettelijk verplichte natuurdoelen zijn onhaalbaar zonder een goed functionerend landschap. Het is daarom beter nu fors te investeren in doordachte inrichting en onderhoud van dit landschap en marktconforme betalingen van zogenaamde groenblauwe diensten, dan straks torenhoge boetes aan Europa te moeten afdragen.

Janine Pijl
Voorzitter Stichting Landschapskapitaal



Kiekendief als boegbeeld

Natuurbeheer en landschap beheren op boerenland is een huwelijk tussen kennis en kunde. Echter, kennis is deels ontsloten en kunde staat in de kinderschoenen. Het gaat ook om mensen die geloven in hun verhaal en een som die meer is dan het geheel der delen van uitvoering, naleven van regeltjes en resultaten meten. De grauwe kiekendief was begin jaren negentig afgeschreven als broedvogel in Nederland. Inmiddels is de soort boegbeeld geworden.



Ben Koks
Directeur *Grauwe Kiekendief*

Een succesverhaal met kansen voor een breed scala aan natuur- en landschapswaarden. Kennisinstellingen die met de laarzen in de klei zijn blijven staan slaan nu de handen ineen met dit biodiversiteitsfonds. Een logisch vervolg op onze bovengenoemde zienswijze.

Geen voedsel zonder biodiversiteit



Henk Heinhuis
Directeur *Veldleeuwerik*

De laatste decennia zijn wij in onze reguliere voedselproductie teveel eendimensionaal

bezig geweest met het verhogen van het productievolume. Meer tonnen per hectare was het motto. Met de kennis die we nu hebben, weten we dat het streven naar telkens meer ten koste gegaan is van onze natuurlijke en onmisbare vriend voor de voedselproductie, onze biodiversiteit. We hebben steeds meer input nodig omdat we onze agro-ecosystemen zowel boven- als ondergronds beschadigd hebben en de natuur zijn werk niet meer optimaal kan verrichten. Het is nog niet te laat maar we zullen wel snel moeten handelen door meer te investeren in biodiversiteit.



*We werken met enthousiaste,
ambitieuze boeren die zich
serieus willen inzetten*

B Greens: écht meetbaar en zichtbaar rendement

Wij bieden u de gelegenheid om met uw bijdrage echt het verschil te maken. We werken met enthousiaste, ambitieuze boeren die zich serieus willen inzetten.

Zij worden vakinhoudelijk begeleid door vooraanstaande organisaties die al jarenlang successen boeken in de omslag die nodig is in het agrarisch denken. Met wetenschappelijke expertise maken zij bovendien het rendement van uw investering duidelijk in feiten en cijfers.

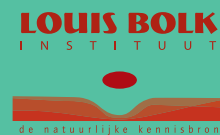
**Stichting
Landschapskapitaal**

Deltaplan voor het landschap

Rijksstraatweg 174
6573 DG Beek Ubbergen
Gelderland
Nederland

+31 (0)24 68 42 294
www.landschapskapitaal.nl
info@landschapskapitaal.nl

**Natural Capital Fund B Greens
is een initiatief van SLK met:**



De Stichting Landschapskapitaal ontwikkelt nieuwe financieringsmodellen voor het landschap. Dit doet zij door contracten met grondeigenaren af te sluiten voor aanleg, herstel en beheer van landschapselementen, zoals heggen, houtwallen, bloemrijke akkerlanden. De grondeigenaren krijgen hiervoor een marktconforme vergoeding vanuit een zogenaamd streekfonds. Om dit streekfonds te vullen worden constructies ontwikkeld met bedrijfsleven maar ook met overheden.

Zie voor meer informatie

www.landschapskapitaal.nl